

Recovery procedure Garmin (Zumo 660)

In het geval dat het interne geheugen dusdanig beschadigd raakt dat je Garmin niet meer opstart dan is hier een Recovery procedure.

Door een stomme fout heb ik mijn Zumo 660 om zeep geholpen door het interne geheugen te formateren met NTFS. Hierdoor herkent de Zumo het geheugen niet en kan de vereiste bestanden niet plaatsen.

Na een corrupt geheugen zal de Zumo het interne geheugen niet zichtbaar maken via Windows. Hierdoor kan het handmatig herstellen niet uitgevoerd worden.

Voor de oplossing heb ik veel fora's moeten doorzoeken en ben uiteindelijk tot een oplossing gekomen.

Het is goed mogelijk dat deze instructie ook voor andere Zumo's en Nuvi's werkt echter kan ik dat niet garanderen. Het is uiteraard van groot belang dat de juiste Garmin Firmware wordt gebruikt tijdens deze instructie.

Het uitvoeren van deze instructie is geheel voor eigen risico. Ik ben niet verantwoordelijk voor de eventuele gevolgen.

Download de volgende bestanden:

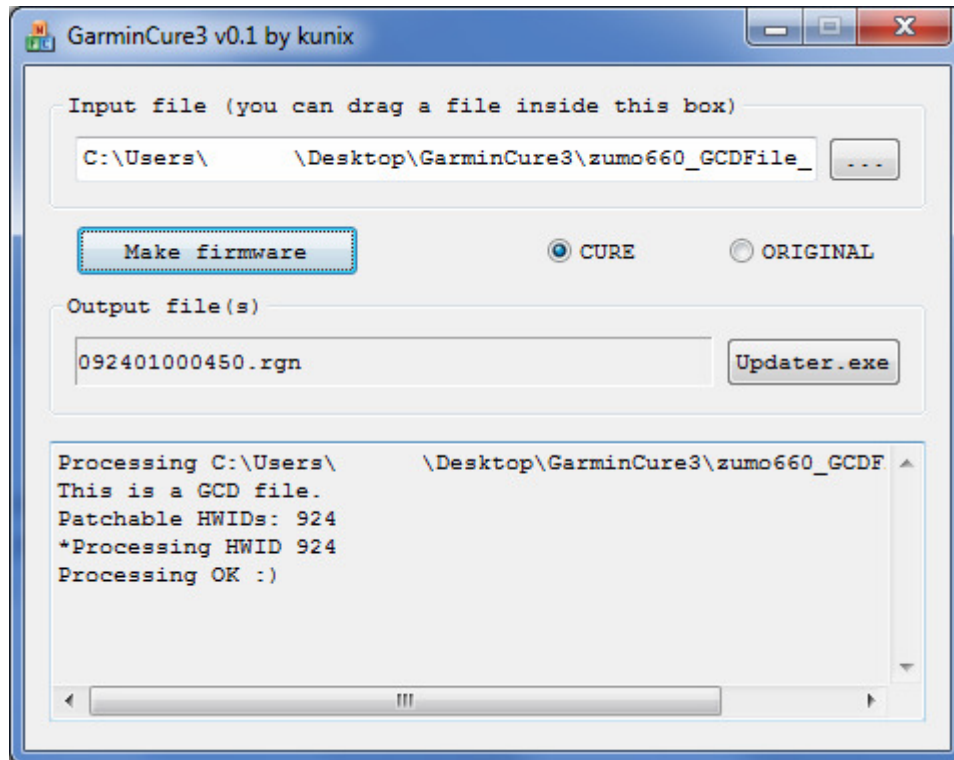
GarminCure3	http://bit.ly/wq4IL0
Zumo 660 firmware	http://www.garmin.com/software/zumo660_GCDFile_450.gcd
RMPrepUSB	http://bit.ly/ybwhJq

Met GarminCure3 kan de originele firmware van Garmin worden gepatched waardoor de Zumo direct boot in de USB Mass-storage modus. Hierdoor kunnen we het beschadigde volume in Windows weer bereiken.

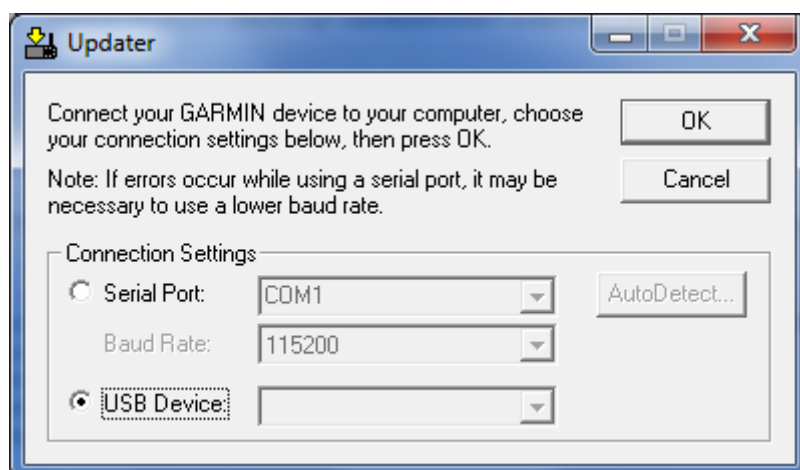
1. Aangepaste firmware uploaden (CURE)

Dit stappenplan maakt het geheugen van de Garmin weer herkenbaar in Windows.

- Start GarminCure3
- Selecteer bij Input file de Garmin firmware
- Selecteer **CURE** en klik op Make firmware



- Klik op Updater.exe om de aangepaste firmware naar de Zumo te flashen



- Selecteer USB Device

Nu moeten we de Zumo in “Pre-boot” modus krijgen. Het kan zijn dat je de stappen een aantal keer moet uitvoeren om het uiteindelijk voor elkaar te krijgen.

- Zorg ervoor dat de Zumo is uitgeschakeld en is aangesloten via USB
- Hou de aan/uit knop ingedrukt en hou je vinger rechtsbovenaan op het touchscreen

Uiteindelijk zal de Updater tool de Zumo herkennen. Druk bij herkenning direct op de OK knop, je kan de aan/uit knop en het touchscreen loslaten.

Updater zal nu de aangepaste firmware op je Zumo laden.

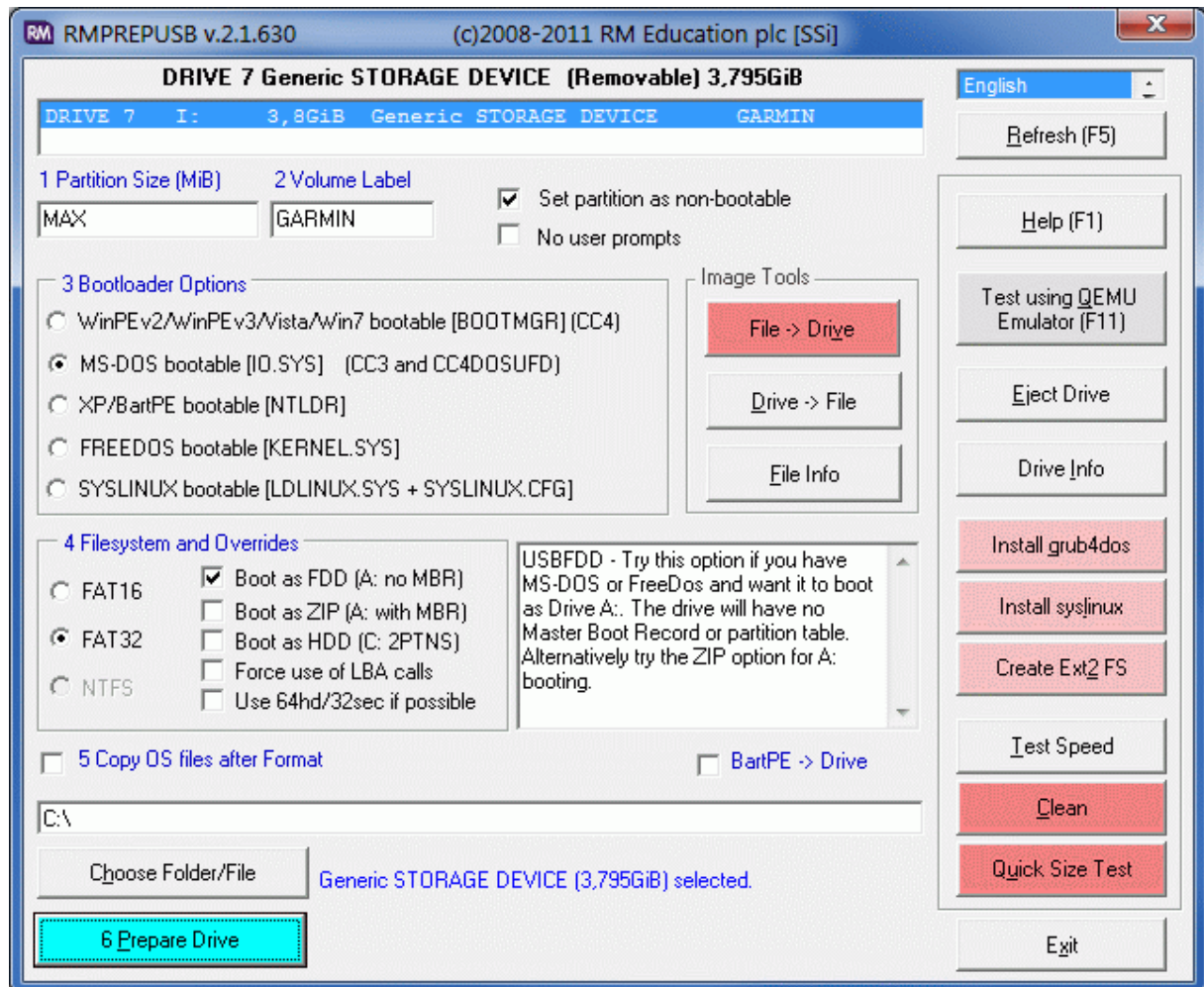
Zodra Updater klaar is herstart de Zumo en zal het interne geheugen als schijf zichtbaar zijn binnen Windows.

2. Interne geheugen Garmin herstellen (formatteren)

In mijn geval was het geheugen als NTFS geformatteerd en niet meer aanspreekbaar. Ik moest opnieuw formatteren maar de standaard Windows methode voldeed niet.

Hierbij de stappen om het geheugen te herstellen zodat Garmin het weer herkent.

- Installeer en start RMPrepUSB
- Neem onderstaande instellingen over



- Klik op “6 Prepare Drive” en wacht totdat de tool klaar is met formatteren

3. Originele firmware installeren

Nu het geheugen de juiste indeling heeft moeten we de originele firmware terug in lezen.

Volg de stappen bij “1. Aangepaste firmware uploaden (CURE)” alleen kies je ditmaal niet CURE maar ORIGINAL.

Na het updaten van de originele firmware zal de Garmin weer booten en worden automatisch de nodige bestanden aangemaakt.

4. Interne bestanden herstellen

Gebruikt nu de Garmin Webupdater van Garmin om automatisch alle vereiste bestanden terug te plaatsen op de Zumo. Na afloop kan de Garmin MapUpdater gebruikt worden om de hoofdkaart weer op de Zumo te plaatsen.